



VIDENCENTRET FOR LANDBRUG

Den Europæiske Union ved Den Europæiske
Fond for Udvikling af Landdistrikter og Ministeriet
for Fødevarer, Landbrug og Fiskeri har deltaget
i finansieringen af projektet.

Besøgsrapport

CHR 34737 Projekt mastitis 2011

Jørgen Katholm, dato 23. maj 2011
Tlf 49417396



Besætningsbesøg, (CHR 39107), d. 23. maj 2011**Hos:**

Martin Hougård Olesen
 GI Kongevej 53
 Ørsø
 9330 Dronninglund
 Tlf 98843959 Mobil 23234385

Til stede ved besøget: Martin Hougård Olesen og fodermester Rene Jacobsen

Kopi til: Dyrlæge Hans Nissen Dyrlund Karkov Dronninglund dyreklinik

Baggrund for besøget var

Deltagelse i projekt mastitis 2011 på grund af tankmælks PCR d 1 november 2010 med Ct for Betalactamase på 27,9, Staf aureus på 27,3 og B-streptokokker på 40

Variation i Tank PCR siden nytår

Betalactamase	26,9 - 40
B-streptokokker	35,1 - 40
Staf aureus	28 - 40

KONKLUSION

- Ko 2897 Ct reaktion på B-streptokokker på 37,2. Prøve til kontrol og behandlet d 14 maj.
- Besætningen smittet med B-streptokokker i 2002
- Der mangler to frie tankprøver ved dyrkning før besætningen er officiel fri for B-streptokokker
- Ny opdatering fra forår 2011 bevirkede meget bedre påsætning
- Der er god daglig vedligeholdelse med skyl med spuleslange 2 gange dagligt samt rensning af kamera med sprit
- Der blev opsat Damp mellem hver ko i efterår 2009. Ejeren er overbevist om at robotmalkningen samt dampdesinfektionen har været medvirkende til at bekæmpe B-streptokokk infektionen
- Genoptag brug af Pattespray. Hvis der fortsat ønskes at bruges produkter fra Trinol vil jeg anbefale Milk Spray super der er jod baseret og med bedre effekt på staf aureus og B-streptokokker
- Generelt god vask og påsætning observeret med en ko 1901 meget dårlig vask . Koen var noget urolig og trepattet men vb og hf blev ikke vasket og vf kun ca ½ vask før patten kom ned i vaskekop påsætning malkekopper OK
- Der er ingen dyrkninger fra akutte mastiter der indikerer hviske bakterier der især er dominerende i stalden indsen prøver fra de næste 5-10 akutte mastiter for at få klarhed over staf aureus altså malkning eller strep uberis renere båse
- Drop hydratkalk til max 1-2 gange hver uge og giv mere strøelse gerne 2 gange dagligt. Dette er ejer bekendt som fokusområde ved mere mandskab
- Den meget våde og varme konsistens bør overvejes og fodringen vurderes mhp mulighed for tilsætning af syre
- Især nyinfektion lidt for høj. Renere senge og pattespray

Beskrivelse af besætningsforhold.

Ko 2897 Ct reaktion på B-streptokokker på 37,2. Prøve til kontrol og behandlet d 14 maj.

Besætningen kom fra bindestald hvor der allerede i 2002 blev konstateret B-streptokokker da over 2/3 var inficeret blev bekæmpelse opgivet

Besætningen har haft positiv tankprøve ved B-streptokok dyrkning frem til 8 oktober 2008

Der mangler to frie tankprøver ved dyrkning før besætningen er officiel fri for B-streptokokker

Besætningen er startet i ny stald i 2003 med malkning i malkestald

I 2008 installeret 4 Futurline med hver sin robotarm



Ejeren virker meget begejstret for robotterne og en bror har købt lignende uden større betænkelighed eller vurdering af andre mærker

Ny opdatering fra forår 2011 bevirkede meget bedre påsætning

Der er god daglig vedligeholdelse med skyl med spuleslange 2 gange dagligt samt rensning af kamera med sprit

Hver 14 dag i forbindelse med skift af pattegummi laves grundig vask med sæbe af alle slanger og pattekopper

Der blev opsat Damp mellem hver ko i efterår 2009. Ejeren er overbevist om at robotmalkningen samt dampdesinfektionen har været medvirkende til at bekæmpe B-streptokok infektionen

Forberedelseskop dampes ikke men vaskes med SAC green pattevask og det er også i koppen under vask af patterne. Yverplejemiddel Ecolap med anioniske tensider <5%

Der er ikke benyttet pattespray ud over en kort periode i vinter hvor der blev benyttet Milk Cool Fra Trinol

Genoptag brug af Pattespray. Hvis der fortsat ønskes at bruges produkter fra Trinol vil jeg anbefale Milk Spray super der er jod baseret og med bedre effekt på staf aureus og B-streptokokker



Hovedvask 3 gang dagligt og 2 filterskift et inden vask og et efter den næste vask. Fint
En kraftig afvigelse på kim d 4 januar de sidste to måneder mere stabile kimtal omkring 10.000

Generelt god vask og påsætning observeret med en ko 1901 meget dårlig vask . Koen var noget urolig og trepattet men vb og hf blev ikke vasket og vf kun ca ½ vask før patten kom ned i vaskekop påsætning malkekopper OK



Styret kotrafik foran de to robotter med selektionsområde i begge sider
To robotter i hver side

Kørne går i to hold på hver sin side af tidligere reduceret foderbord med foderkæde denne er nu fjernet og
dd er der den sidste måned kørt foder ind med minitruck

Foderet virker meget varmt og vådt og sammetrykket

Der udfodres pt 3 gange dagligt tidligere 8 gange ved kæde

Nu etableres inden for en måned nyt Pellon Foderbånd og foderborder forlænges med mere plads til køer og mulighed for goldkøer i enden af stalden

Der er ingen dyrkninger fra akutte mastiter der indikerer hviske bakterier der især er dominerende i stalden indsen prøver fra de næste 5-10 akutte mastiter for at få klarhed over staf aureus altså malkning eller strep uberis renere båse

Tank PCR viser især laveste værdier for streptokokkus unberis hvorfor der bør fokuseres på renere køer og båse

Køerne ligger på måtter med skumgummi og dug hen over fra Brouwers



Der strøs med knust halm fra maskinstation især raps halm OK men brug mere strøelse 400 g pr ko pr dag
Pt strøs 1 gang dagligt efter at der er givet hydratkalk hver dag
Drop hydratkalk til max 1-2 gange hver uge og giv mere strøelse gerne 2 gange dagligt. Dette er ejer bekendt som fokusområde ved mere mandskab

Der skrubes ned 3 gange dagligt

Der fodres med roer 4½ FE direkte om vinteren og med majs fra majsstak nu fodres fra majsstak med sammensilering af roer 2½ FE.

Den meget våde og varme konsistens bør overvejes og fodringen vurderes mhp. mulighed for tilsætning af syre

Derudover mindst mulig blanding da der også skal blandes ved hver tapping vil det sidste foder blive meget knust

Dynamik ud fra ydelseskontrol Kocelletallene se tabeller senere infektionsprocenten er faldende fra 38 til nu 33 og 30 på landsplan. Lidt højere i alle laktationer.

Især nyinfektion lidt for høj. Renere senge og pattespray

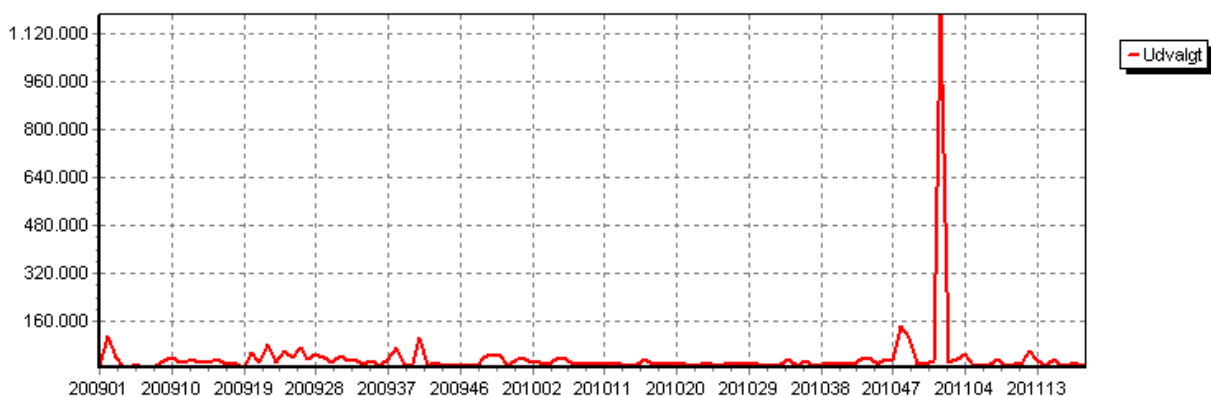
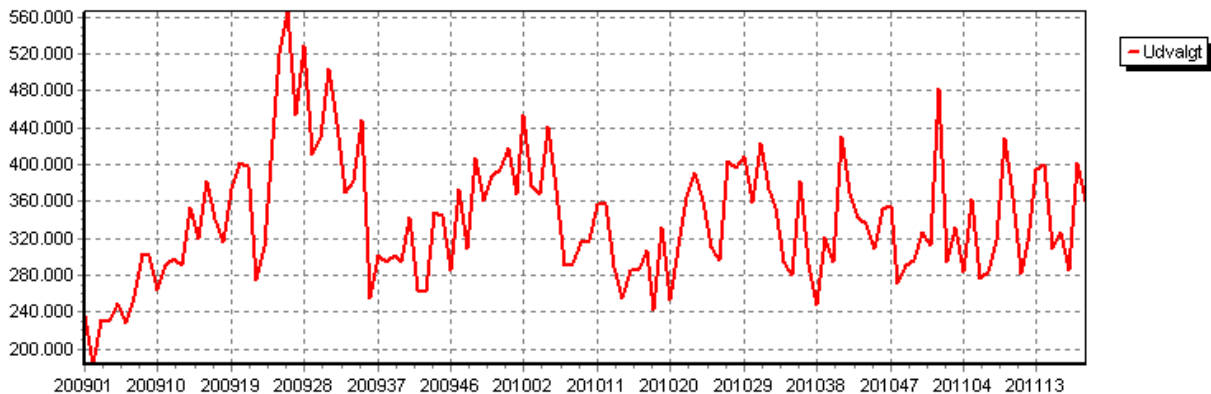
Kvierne går i 2 mdr ved køerne men kommer ikke i robotterne. Det har formodentlig beroligende effekt og de kælvner med under landsgennemsnit af infektion ved første kontrol med 16% mod 23 % på landsgennemsnit
Køerne flyttes til kælvboks før kælvning og tilbage til robotterne efter 1 – 3 døgn afhængigt af alder i disse tilfælde tages koen til robotten til malkning og tilbage i boks især 3 kalvs og ældre

Der er ikke registreret goldkobehandlinger og goldkøerne klarer sig generelt som ikke behandlede køer i gennemsnit i Danmark

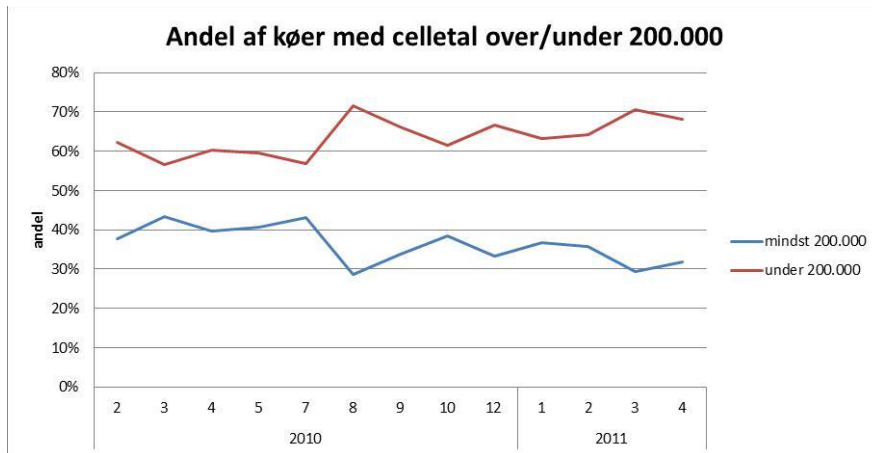
Køerne behandles ofte for goldyverbetændelse med Lactaclox overvej skift til Kefamycin og brug enkeltkko
PCR resultater til goldbehandling med langtidsstuber i 35 dage fra kontrol dag d 29 april og lad os kigge på effekt af disse langtidsgoldbehandlinger som baggrund for fornyet langtidsgoldning

PCR tankmælksprøver siden nytår 2011

EJDNR	UDTAGDATO	VETLABNGL	Staf. aure	Enterococ	C. bovis	Beta-lacta	E.coli	Strep dysg	Staph sp	B-strep	Strep ube	Klebsiella	S. macesci	A. pyogenes+P. ind
34737	05-01-2011	Z111-00085-00	29,3	23,5	32,3	40	20,1	20,5	26,2	40	20,1	40	40	24,7
34737	08-02-2011	Z111-01171-00	31,8	32,2	34,3	29,6	36	32,1	29,1	40	28,7	40	40	35,4
34737	05-03-2011	Z111-01941-00	31	30,1	34,3	31,7	35,5	29,2	28,3	40	25,7	40	40	33,6
34737	28-03-2011	Z111-03109-00	30,6	32,9	33,9	28,4	31,5	25,4	28,2	35,7	23,6	40	40	40
34737	30-03-2011	Z111-03309-00	30,9	35,1	32,3	31,4	40	29,3	28,7	39,9	23,7	40	40	32,5
34737	31-03-2011	Z111-03299-00	32,3	37	33,1	31,3	35,9	30,1	29,1	35,1	22,6	40	40	31
34737	02-04-2011	Z111-03472-00	30,2	30,2	32,2	30,8	29,6	30,3	28,5	38	24,6	38,7	40	31,3
34737	04-04-2011	Z111-03448-00	28	32,3	33,9	27,7	30,8	32,5	28,9	40	29,6	40	40	32,1
34737	06-04-2011	Z111-03610-00	40	32,5	34	30,1	34	31,7	29,1	40	29	40	40	32,6
34737	07-04-2011	Z111-03701-00	29,9	30,2	30,5	28	28,4	32,8	26,2	40	28,2	40	40	33,3
34737	09-04-2011	Z111-03786-00	28,7	28,2	31,3	28,8	30,2	29,2	27	40	25,5	40	40	29,7
34737	11-04-2011	Z111-03800-00	33,2	29	32,4	31,8	38,7	35,1	31,1	40	25,3	40	40	34,2
34737	13-04-2011	Z111-03920-00	35,4	37,3	36	36,2	32,4	34	32,6	40	27,8	40	40	35,6
34737	18-04-2011	Z111-04133-00	28,5	28,1	31,4	26,9	26,9	30,7	26,6	40	28,1	30,9	40	33,9
34737	20-04-2011	Z111-04178-00	31,8	32,3	33,6	30,7	33,4	30,9	28,2	40	28,1	39,4	40	31,5
34737	21-04-2011	Z111-04125-00	30,5	27,1	32,5	29,1	27,7	32,6	28,7	40	28,2	33,3	40	31,9
34737	21-04-2011	Z111-04125-00	33	32,3	31,1	31,7	32,3	28,9	28,1	40	26,7	38,6	40	33,1
34737	21-04-2011	Z111-04184-00	30,5	27,1	32,5	29,1	27,7	32,6	28,7	40	28,2	33,3	40	31,9
34737	21-04-2011	Z111-04184-00	33	32,3	31,1	31,7	32,3	28,9	28,1	40	26,7	38,6	40	33,1
34737	27-04-2011	Z111-04327-00	33,4	36,8	36	34	40	33,7	32,2	40	32,3	40	40	34,1



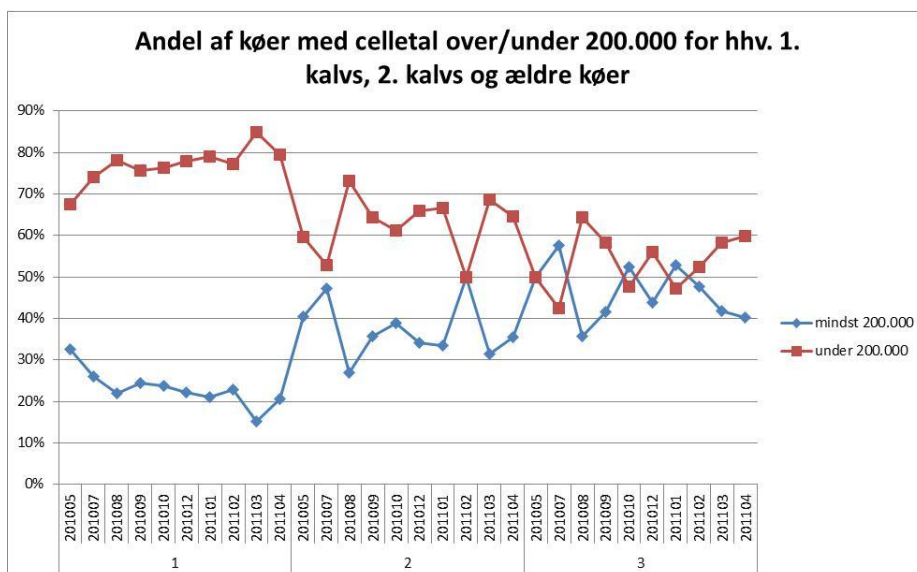
Dynamik ud fra ydelseskontrol enkeltko data Infektion ved over 200.000 celler / ml
 Infektion procent 38 i 2010 og nu 33 i 2011
 Landsgennemsnit er 30% altså en alt for høj infektionsprocent



Udvikling i infektion i de forskellige laktationsstadier

1 kalvs	23	DK 18
2 kalvs	36	DK 32
3kalvs og ældre	46	DK 44

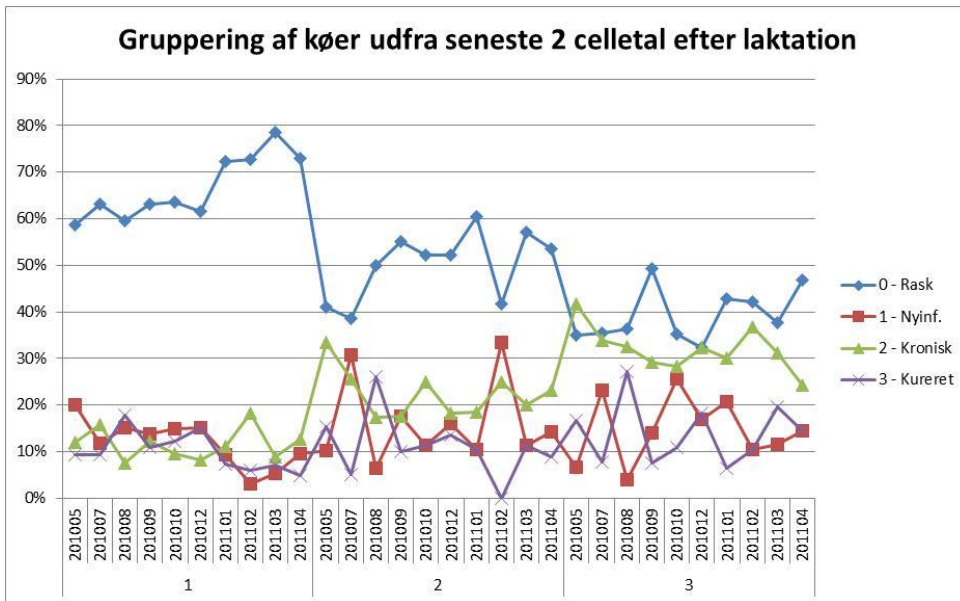
Alle stadier af laktationen er infektionsprocenten for høj



Udvikling mellem to kontrolleringer

	Besætning	Gns i Danmark
Raske	52	61
Nyinficerede af raske	21	14
Kroniske	21	20
Helbredte af inficerede	36	31

Specielt nyinfektionen er generelt alt for høj i forhold til landsgennemsnittet



16 % af kvierne er inficeret ved første ydelseskontrol i DK er gennemsnittet på 23%

BESNR	34737			
Sum af AntalKoer	Kolonnenaevne			
Rækkenavne	mindst 200.000	under 200.000	Hovedtotal	
1	15,9%	84,1%	100,0%	
201005	50,0%	50,0%	100,0%	
201007	11,1%	88,9%	100,0%	
201008	0,0%	100,0%	100,0%	
201009	0,0%	100,0%	100,0%	
201010	16,7%	83,3%	100,0%	
201012	12,5%	87,5%	100,0%	
201101	25,0%	75,0%	100,0%	
201102	50,0%	50,0%	100,0%	
201103	20,0%	80,0%	100,0%	
201104	10,0%	90,0%	100,0%	
Hovedtotal	15,9%	84,1%	100,0%	

BESNR		34737				
Sum af AntalKoer		Kolonnenavn				
		0	1	2	3	Hovedtotal
Rækkenavn	Rask	Nyinf.	Kronisk	Kureret		
2		45,3%	18,7%	14,7%	21,3%	100,0%
201005		50,0%	0,0%	25,0%	25,0%	100,0%
201007		57,1%	14,3%	7,1%	21,4%	100,0%
201008		33,3%	0,0%	50,0%	16,7%	100,0%
201009		50,0%	0,0%	50,0%	0,0%	100,0%
201010		40,0%	60,0%	0,0%	0,0%	100,0%
201012		50,0%	16,7%	16,7%	16,7%	100,0%
201101		0,0%	25,0%	50,0%	25,0%	100,0%
201102		0,0%	0,0%	0,0%	100,0%	100,0%
201103		52,6%	26,3%	5,3%	15,8%	100,0%
201104		44,4%	22,2%	0,0%	33,3%	100,0%
3		27,1%	17,6%	25,9%	29,4%	100,0%
201005		16,7%	16,7%	50,0%	16,7%	100,0%
201007		25,0%	30,0%	30,0%	15,0%	100,0%
201008		0,0%	10,0%	20,0%	70,0%	100,0%
201009		20,0%	0,0%	20,0%	60,0%	100,0%
201010		50,0%	0,0%	37,5%	12,5%	100,0%
201012		63,6%	9,1%	0,0%	27,3%	100,0%
201101		0,0%	57,1%	14,3%	28,6%	100,0%
201102		0,0%	0,0%	50,0%	50,0%	100,0%
201103		66,7%	16,7%	16,7%	0,0%	100,0%
201104		10,0%	10,0%	40,0%	40,0%	100,0%
Hovedtotal		35,6%	18,1%	20,6%	25,6%	100,0%

BESNR		34737				
Sum af AntalKoer		Kolonnenavn				
		0	1	2	3	Hovedtotal
Rækkenavn	Rask	Nyinf.	Kronisk	Kureret		
Hverken gold/PFS		35,63%	18,13%	20,63%	25,63%	100,00%
Hovedtotal		35,6%	18,1%	20,6%	25,6%	100,0%

Nyinfektion goldperioden ingen antibiotika 34% (DK 34) Kureret 55% (DK 47)
 Goldbehandling % (DK 24) % (DK 63)

Det bør kraftigt overvejes at goldbehandle flere køer

BESNR	34737					
Sum af AntalKoer	Kolonnenavn	0	1	2	3	Hovedtotal
Rækkenavn		Rask	Nyinf.	Kronisk	Kureret	
Hverken gold/PFS						
201005		5	1	5	3	14
201007		13	8	7	6	34
201008		2	1	5	8	16
201009		2		2	3	7
201010		6	3	3	1	13
201012		10	2	1	4	17
201101			5	3	3	11
201102				1	3	4
201103		14	6	2	3	25
201104		5	3	4	7	19
Hovedtotal		57	29	33	41	160